

Муниципальное автономное дошкольное образовательное учреждение № 8 «Детский сад общеразвивающего вида с приоритетным осуществлением деятельности по физическому направлению развития воспитанников»

**ПАСПОРТ ДОСТУПНОСТИ
объекта социальной инфраструктуры**

Кемерово, 2018 г.

УТВЕРЖДАЮ
Заведующая МАДОУ №8
«Детский сад общеразвивающего
вида» А.М. Герасимова

« ____ » _____ 2018 г.

ПАСПОРТ ДОСТУПНОСТИ
объекта социальной инфраструктуры (ОСИ)
МАДОУ № 8 «Детский сад общеразвивающего вида»
№ 8

1. Общие сведения об объекте

- 1.1. Наименование (вид) объекта: Дошкольное образовательное учреждение
1.2. Адрес объекта: **650014, город Кемерово, улица Антипова, 7А**
1.3. Сведения о размещении объекта:
- отдельно стоящее здание из 2 этажей, **1439,8 кв.м**
- часть здания _____ этажей (или на _____ этаже), _____ кв.м
- наличие прилегающего земельного участка (да, нет); **3626 кв.м**
1.4. Год постройки здания **1969** год, последнего капитального ремонта: **2012**год.
1.5. Дата предстоящих плановых ремонтных работ: *ежегодный косметический ремонт август 2018года.*

сведения об организации, расположенной на объекте

- 1.6. Название организации (учреждения), (полное юридическое наименование – согласно Уставу, краткое наименование)
полное юридическое наименование: **муниципальное автономное дошкольное образовательное учреждение № 8 «Детский сад общеразвивающего вида с приоритетным осуществлением деятельности по физическому направлению развития воспитанников»**
Краткое наименование: **МАДОУ № 8 «Детский сад общеразвивающего вида»**
1.7. Юридический адрес организации (учреждения): **650014, город Кемерово, улица Антипова, 7А**
1.8. Основание для пользования объектом (оперативное управление, аренда, собственность)
1.9. Форма собственности (государственная, негосударственная)
1.10. Территориальная принадлежность (*федеральная, региональная, муниципальная*)
1.11. Вышестоящая организация (*наименование*): Управление образования администрации города Кемерово
1.12. Адрес вышестоящей организации, другие координаты город Кемерово, улица Притомская набережная , 7

2. Характеристика деятельности организации на объекте (по обслуживанию населения)

- 2.1 Сфера деятельности (*здравоохранение, образование, социальная защита, физическая культура и спорт, культура, связь и информация, транспорт, жилой фонд, потребительский рынок и сфера услуг, другое*): образование
2.2 Виды оказываемых услуг: **образовательная деятельность**
2.3 Форма оказания услуг: (на объекте, с длительным пребыванием, в т.ч. проживанием, на дому, дистанционно)

2.4 Категории обслуживаемого населения по возрасту: (дети, взрослые трудоспособного возраста, пожилые; все возрастные категории)

2.5 Категории обслуживаемых инвалидов: *инвалиды, передвигающиеся на коляске, инвалиды с нарушениями опорно-двигательного аппарата; нарушениями зрения, нарушениями слуха, нарушениями умственного развития* **Все категории инвалидов.**

2.6 Плановая мощность: посещаемость (количество обслуживаемых в день), вместимость, пропускная способность 120 человек

2.7 Участие в исполнении ИПР инвалида, ребенка-инвалида (да, нет) да

3. Состояние доступности объекта

3.1 Путь следования к объекту пассажирским транспортом:

(описать маршрут движения с использованием пассажирского транспорта)-

45,10,56,182,179,31,156,163 автобусы (маршрутные такси)

наличие адаптированного пассажирского транспорта к объекту- **нету**
воспитанников привозят и забирают родители на личном транспорте.

3.2 Путь к объекту от ближайшей остановки пассажирского транспорта:

3.2.1 расстояние до объекта от остановки транспорта: **100 м**

3.2.2 время движения (пешком) **5 мин**

3.2.3 наличие выделенного от проезжей части пешеходного пути (**да, нет**),

3.2.4 Перекрестки: **нерегулируемые**; регулируемые, со звуковой сигнализацией, таймером;

3.2.5 Информация на пути следования к объекту: акустическая, тактильная, визуальная; **нет**

3.2.6 Перепады высоты на пути: **есть, нет** (описать _____)

Их обустройство для инвалидов на коляске: **да, нет**

3.3 Организация доступности объекта для инвалидов – форма обслуживания*

| №№ п/п | Категория инвалидов (вид нарушения) | Вариант организации доступности объекта (формы обслуживания)* |
|-----------|---|---|
| 1. | Все категории инвалидов и МГН | |
| | <i>в том числе инвалиды:</i> | |
| 2 | передвигающиеся на креслах-колясках | ВНД |
| 3 | с нарушениями опорно-двигательного аппарата | ВНД |
| 4 | с нарушениями зрения | ВНД |
| 5 | с нарушениями слуха | ВНД |
| 6 | с нарушениями умственного развития | ВНД |

* - указывается один из вариантов: «А», «Б», «ДУ», «ВНД»

3.4 Состояние доступности основных структурно-функциональных зон

| № № п \п | Основные структурно-функциональные зоны | Состояние доступности, в том числе для основных категорий инвалидов** |
|-------------------|--|---|
| 1 | Территория, прилегающая к зданию (участок) | ДЧ-И (Г,О,У) |
| 2 | Вход (входы) в здание | ДЧ-И (Г,О,У) |
| 3 | Путь (пути) движения внутри здания (в т.ч. пути эвакуации) | ВНД- 2 этаж ДЧ-И(Г,У)- 1 этаж |
| 4 | Зона целевого назначения здания (целевого посещения объекта) | ДЧ-И (Г) |
| 5 | Санитарно-гигиенические помещения | ДЧ-И (Г,У) |

| | | |
|---|---|-----|
| 6 | Система информации и связи (на всех зонах) | ВНД |
| 7 | Пути движения к объекту (от остановки транспорта) | |

** Указывается: **ДП-В** - доступно полностью всем; **ДП-И** (К, О, С, Г, У) – доступно полностью избирательно (указать категории инвалидов); **ДЧ-В** - доступно частично всем; **ДЧ-И** (К, О, С, Г, У) – доступно частично избирательно (указать категории инвалидов); **ДУ** - доступно условно, **ВНД** – временно недоступно

3.5. ИТОГОВОЕ ЗАКЛЮЧЕНИЕ о состоянии доступности ОСИ: Доступен частично избирательно (требуются значительные затраты времени и средств на проведение ремонтно-строительных работ)

4. Управленческое решение

4.1. Рекомендации по адаптации основных структурных элементов объекта

| № № п \п | Основные структурно-функциональные зоны объекта | Рекомендации по адаптации объекта (вид работы)* |
|----------|--|--|
| 1 | Территория, прилегающая к зданию (участок) | Текущий ремонт. Индивидуальное решение с ТСП |
| 2 | Вход (входы) в здание | Текущий ремонт. Индивидуальное решение с ТСП |
| 3 | Путь (пути) движения внутри здания (в т.ч. пути эвакуации) | Капитальный (реконструкция) ремонт |
| 4 | Зона целевого назначения здания (целевого посещения объекта) | Индивидуальное решение с ТСП |
| 5 | Санитарно-гигиенические помещения | Индивидуальное решение с ТСП Капитальный (реконструкция) ремонт |
| 6 | Система информации на объекте (на всех зонах) | Индивидуальное решение с ТСП Капитальный (реконструкция) ремонт |
| 7 | Пути движения к объекту (от остановки транспорта) | Индивидуальное решение с ТСП Капитальный (реконструкция) ремонт |
| 8 | Все зоны и участки | Индивидуальное решение с ТСП Ремонтные работы. |

*- указывается один из вариантов (видов работ): не нуждается; ремонт (текущий, капитальный); индивидуальное решение с ТСП; технические решения невозможны – организация альтернативной формы обслуживания

4.2. Период проведения работ до особых указаний, при наличии финансирования
в рамках исполнения _____

(указывается наименование документа: программы, плана)

4.3 Ожидаемый результат (по состоянию доступности) после выполнения работ по адаптации _____

Оценка результата исполнения программы, плана (по состоянию доступности) _____

4.4. Для принятия решения требуется, не требуется (*нужное подчеркнуть*):

Согласование _____

Имеется заключение уполномоченной организации о состоянии доступности объекта
(*наименование документа и выдавшей его организации, дата*), прилагается

4.5. Информация **размещена** (обновлена) на Карте доступности субъекта РФ дата **28.05.2018г**
kapitowka42.my1.ru

(*наименование сайта, портала*)

5. Особые отметки

Паспорт сформирован на основании:

1. Анкеты (информации об объекте) от « ____ » _____ 20 ____ г.,

2. Акта обследования объекта: № акта _____ от « ____ » _____ 20 ____ г.

3. Решения Комиссии _____ от « ____ » _____ 20 ____ г.

УТВЕРЖДАЮ
Заведующая МАДОУ №8
«Детский сад
общеразвивающего вида»
А.М.Герасимова

« ____ » _____ 20__ г.

АНКЕТА
(информация об объекте социальной инфраструктуры)
К ПАСПОРТУ ДОСТУПНОСТИ ОСИ
№ _____

1. Общие сведения об объекте

- 1.1. Наименование (вид) объекта: Дошкольное образовательное учреждение
1.2. Адрес объекта: **650014, город Кемерово, ул. Антипова, 7А**
1.3. Сведения о размещении объекта:
- отдельно стоящее здание из 2 этажей, **1439,8** кв.м
- часть здания _____ этажей (или на _____ этаже), _____ кв.м
- наличие прилегающего земельного участка (да, нет); **3626** кв.м
1.4. Год постройки здания **1969**год, последнего капитального ремонта: **2012**год
1.5. Дата предстоящих плановых ремонтных работ: *ежегодный текущего июль – август 2018 года*,
сведения об организации, расположенной на объекте
- 1.6. Название организации (учреждения), (полное юридическое наименование – согласно Уставу, краткое наименование)
полное юридическое наименование: **муниципальное автономное дошкольное образовательное учреждение № 8 «Детский сад общеразвивающего вида с приоритетным осуществлением деятельности по физическому направлению развития воспитанников»**
Краткое наименование: **МАДОУ № 8 «Детский сад общеразвивающего вида»**
1.7. Юридический адрес организации (учреждения): **650014, город Кемерово, ул. Антипова, 7А**
1.8. Основание для пользования объектом (оперативное управление, аренда, собственность)
1.9. Форма собственности (государственная, негосударственная).
1.10. Территориальная принадлежность (*федеральная, региональная, муниципальная*).
1.11. Вышестоящая организация (*наименование*): **Управление образования администрации города Кемерово**
1.12. Адрес вышестоящей организации, другие координаты город Кемерово, улица Притомская набережная , 7

2. Характеристика деятельности организации на объекте (по обслуживанию населения)

- 2.1 Сфера деятельности (*здравоохранение, образование, социальная защита, физическая культура и спорт, культура, связь и информация, транспорт, жилой фонд, потребительский рынок и сфера услуг, другое*):
образование
2.2 Виды оказываемых услуг: **образовательная деятельность**
2.3 Форма оказания услуг: (на объекте, с длительным пребыванием, в т.ч. проживанием, на дому, дистанционно)
2.4 Категории обслуживаемого населения по возрасту: (дети, взрослые трудоспособного возраста, пожилые; все возрастные категории)

2.5 Категории обслуживаемых инвалидов: *инвалиды, передвигающиеся на коляске, инвалиды с нарушениями опорно-двигательного аппарата; нарушениями зрения, нарушениями слуха, нарушениями умственного развития*

2.6 Плановая мощность: посещаемость (количество обслуживаемых в день), вместимость, пропускная способность 120 человек

2.7 Участие в исполнении ИПР инвалида, ребенка-инвалида (да, нет)

3. Состояние доступности объекта

3.1 Путь следования к объекту пассажирским транспортом

(описать маршрут движения с использованием пассажирского транспорта)

45,10,56,182,179,31,156,163 автобусы (маршрутные такси)

наличие адаптированного пассажирского транспорта к объекту: **нету**

воспитанников привозят и забирают родители на личном транспорте.

3.2 Путь к объекту от ближайшей остановки пассажирского транспорта:

3.2.1 расстояние до объекта от остановки транспорта: 200 м

3.2.2 время движения (пешком) 5 мин

3.2.3 наличие выделенного от проезжей части пешеходного пути (*да, нет*),

3.2.4 Перекрестки: *нерегулируемые; регулируемые, со звуковой сигнализацией, таймером;*

3.2.5 Информация на пути следования к объекту: *акустическая, тактильная, визуальная; нет*

3.2.6 Перепады высоты на пути: *есть, нет*(описать _____)

Их обустройство для инвалидов на коляске: *да, нет*

3.3 Вариант организации доступности ОСИ (формы обслуживания)* с учетом СП 35-101-2001

| №№ п/п | Категория инвалидов (вид нарушения) | Вариант организации доступности объекта |
|-----------|---|--|
| 1. | Все категории инвалидов и МГН | |
| | <i>в том числе инвалиды:</i> | |
| 2 | передвигающиеся на креслах-колясках | ВДН |
| 3 | с нарушениями опорно-двигательного аппарата | ВДН |
| 4 | с нарушениями зрения | ВДН |
| 5 | с нарушениями слуха | ВДН |
| 6 | с нарушениями умственного развития | ВДН |

* - указывается один из вариантов: «А», «Б», «ДУ», «ВНД»

4. Управленческое решение(предложения по адаптации основных структурных элементов объекта)

| № № п \п | Основные структурно-функциональные зоны объекта | Рекомендации по адаптации объекта (вид работы)* |
|----------------|---|--|
| 1 | Территория, прилегающая к зданию (участок) | Текущий ремонт. Индивидуальное решение с ТСР |
| 2 | Вход (входы) в здание | Текущий ремонт. Индивидуальное решение с ТСР |
| 3 | Путь (пути) движения внутри здания (в т.ч. пути эвакуации) | Капитальный (реконструкция) ремонт |
| 4 | Зона целевого назначения здания (целевого посещения объекта) | Индивидуальное решение с ТСР |
| 5 | Санитарно-гигиенические помещения | Индивидуальное решение с ТСР |

| | | |
|---|---|--|
| | | Капитальный (реконструкция) ремонт |
| 6 | Система информации на объекте (на всех зонах) | Индивидуальное решение с ТСП Капитальный (реконструкция) ремонт |
| 7 | Пути движения к объекту (от остановки транспорта) | Индивидуальное решение с ТСП Капитальный (реконструкция) ремонт |
| 8 | Все зоны и участки | Индивидуальное решение с ТСП Ремонтные работы. |

*- указывается один из вариантов (видов работ): не нуждается; ремонт (текущий, капитальный); индивидуальное решение с ТСП; технические решения невозможны – организация альтернативной формы обслуживания

Размещение информации на Карте доступности субъекта РФ согласовано _____
Герасимова, А.М. Заведующая МАДОУ №8 «Детский сад общеразвивающего вида» (3842) 64-60-42
(подпись, Ф.И.О., должность; координаты для связи уполномоченного представителя объекта)

УТВЕРЖДАЮ
Заведующая МАДОУ №8
«Детский сад
общеразвивающего вида»
А.М.Герасимова

« ____ » _____ 20__ г.

**АКТ ОБСЛЕДОВАНИЯ
объекта социальной инфраструктуры
К ПАСПОРТУ ДОСТУПНОСТИ ОСИ
№ 8**

« ____ » _____ 20__ г.

Наименование территориального
образования субъекта РФ

1. Общие сведения об объекте

1. Общие сведения об объекте

- 1.1. Наименование (вид) объекта: Дошкольное образовательное учреждение
1.2. Адрес объекта: **650014, город Кемерово, ул.Антипова,7А**
1.3. Сведения о размещении объекта:
- отдельно стоящее здание из 2 этажей, **1439,8** кв.м
- часть здания _____ этажей (или на _____ этаже), _____ кв.м
- наличие прилегающего земельного участка (да, нет); **3626** кв.м
1.4. Год постройки здания **1969**год, последнего капитального ремонта: **2012**г.
1.5. Дата предстоящих плановых ремонтных работ: *ежегодный косметический ремонт август 2018г*
1.6. Название организации (учреждения), (полное юридическое наименование – согласно Уставу, краткое наименование)
полное юридическое наименование: **Муниципальное автономное дошкольное образовательное учреждение №8 «Детский сад общеразвивающего вида с приоритетным осуществлением деятельности по физическому направлению развития воспитанников»**
Краткое наименование: **МАДОУ № 8 «Детский сад общеразвивающего вида»**
1.7. Юридический адрес организации (учреждения) : **650014 город Кемерово, ул.Антипова,7А**

2. Характеристика деятельности организации на объекте

- 2.1 Сфера деятельности – **образование**
2.2 Виды оказываемых услуг: **образовательная деятельность**
2.3 Форма оказания услуг: **на объекте**
2.4 Категории обслуживаемого населения по возрасту: **дети**
2.5 Категории обслуживаемых инвалидов: **Все категории инвалидов**
2.6 Плановая мощность: пропускная способность **120 человек**

3. Состояние доступности объекта

- 3.1 Путь следования к объекту пассажирским транспортом
(описать маршрут движения с использованием пассажирского транспорта)
45,10,56,182,179,31,156,163 автобусы (маршрутные такси)
наличие адаптированного пассажирского транспорта к объекту: **нету**

воспитанников привозят и забирают родители на личном транспорте.

3.2 Путь к объекту от ближайшей остановки пассажирского транспорта:

3.2.1 расстояние до объекта от остановки транспорта: 200 м

3.2.2 время движения (пешком) 5 мин

3.2.3 наличие выделенного от проезжей части пешеходного пути (да, нет),

3.2.4 Перекрестки: нерегулируемые; регулируемые, со звуковой сигнализацией, таймером;

3.2.5 Информация на пути следования к объекту: акустическая, тактильная, визуальная; нет

3.2.6 Перепады высоты на пути: есть, нет (описать _____)

Их обустройство для инвалидов на коляске: да, нет

3.3 Организация доступности объекта для инвалидов – форма обслуживания

| №№ п/п | Категория инвалидов (вид нарушения) | Вариант организации доступности объекта (формы обслуживания)* |
|-----------|---|---|
| 1. | Все категории инвалидов и МГН | |
| | <i>в том числе инвалиды:</i> | |
| 2 | передвигающиеся на креслах-колясках | ВДН |
| 3 | с нарушениями опорно-двигательного аппарата | ВДН |
| 4 | с нарушениями зрения | ВДН |
| 5 | с нарушениями слуха | ВДН |
| 6 | с нарушениями умственного развития | ВДН |

* - указывается один из вариантов: «А», «Б», «ДУ», «ВНД»

3.4 Состояние доступности основных структурно-функциональных зон

| № № п/п | Основные структурно- функциональные зоны | Состояние доступности, в том числе для основных категорий инвалидов** | Приложение | |
|---------------|---|---|---------------|-----------------|
| | | | № на плане | № фото |
| 1 | Территория, прилегающая к зданию (участок) | ДЧ-И (Г,У,О) | | 1,2,4,6,8 ,9 |
| 2 | Вход (входы) в здание | ДЧ-И (Г,О,У) | | 1,2,3 |
| 3 | Путь (пути) движения внутри здания (в т.ч. пути эвакуации) | 1этаж ДЧ-И (Г,У) 2этажВНД | | 6,7,8,10, 11 |
| 4 | Зона целевого назначения здания (целевого посещения объекта) | ДЧ-И (Г) | | 14,15 |
| 5 | Санитарно-гигиенические помещения | ДЧ-И(Г,У) | | 12 |
| 6 | Система информации и связи (на всех зонах) | ВДН | | 13 |

| | | | | |
|---|---|-----|--|--|
| 7 | Пути движения к объекту (от остановки транспорта) | ВДН | | |
|---|---|-----|--|--|

** Указывается: **ДП-В** - доступно полностью всем; **ДП-И** (К, О, С, Г, У) – доступно полностью избирательно (указать категории инвалидов); **ДЧ-В** - доступно частично всем; **ДЧ-И** (К, О, С, Г, У) – доступно частично избирательно (указать категории инвалидов); **ДУ** - доступно условно, **ВНД** - недоступно

3.5. ИТОГОВОЕ ЗАКЛЮЧЕНИЕ о состоянии доступности ОСИ: Доступен частично избирательно (требуются значительные затраты времени и средств на проведение ремонтно-строительных работ)

4. Управленческое решение (проект)

4.1. Рекомендации по адаптации основных структурных элементов объекта:

| № № п \п | Основные структурно-функциональные зоны объекта | Рекомендации по адаптации объекта (вид работы)* |
|----------|--|--|
| 1 | Территория, прилегающая к зданию (участок) | Текущий ремонт. Индивидуальное решение с ТСП |
| 2 | Вход (входы) в здание | Текущий ремонт. Индивидуальное решение с ТСП |
| 3 | Путь (пути) движения внутри здания (в т.ч. пути эвакуации) | Капитальный (реконструкция) ремонт |
| 4 | Зона целевого назначения здания (целевого посещения объекта) | Индивидуальное решение с ТСП |
| 5 | Санитарно-гигиенические помещения | Индивидуальное решение с ТСП Капитальный (реконструкция) ремонт |
| 6 | Система информации на объекте (на всех зонах) | Индивидуальное решение с ТСП Капитальный (реконструкция) ремонт |
| 7 | Пути движения к объекту (от остановки транспорта) | Индивидуальное решение с ТСП Капитальный (реконструкция) ремонт |
| 8 | Все зоны и участки | Индивидуальное решение с ТСП Ремонтные работы. |

*- указывается один из вариантов (видов работ): не нуждается; ремонт (текущий, капитальный); индивидуальное решение с ТСП; технические решения невозможны – организация альтернативной формы обслуживания

4.2. Период проведения работ _____
в рамках исполнения _____
(указывается наименование документа: программы, плана)

4.3 Ожидаемый результат (по состоянию доступности) после выполнения работ по адаптации _____

Оценка результата исполнения программы, плана (по состоянию доступности) _____

4.4. Для принятия решения требуется, не требуется *(нужное подчеркнуть)*:

4.4.1. согласование на Комиссии _____
(наименование Комиссии по координации деятельности в сфере обеспечения доступной среды жизнедеятельности для инвалидов и других МГН)

4.4.2. согласование работ с надзорными органами *(в сфере проектирования и строительства, архитектуры, охраны памятников, другое - указать)*

4.4.3. техническая экспертиза; разработка проектно-сметной документации;

4.4.4. согласование с вышестоящей организацией *(собственником объекта)*;

4.4.5. согласование с общественными организациями инвалидов _____;

4.4.6. другое _____

Имеется заключение уполномоченной организации о состоянии доступности объекта
(наименование документа и выдавшей его организации, дата), прилагается

4.7. Информация может быть размещена (обновлена) на Карте доступности субъекта РФ
kapitowka42.my1.ru

(наименование сайта, портала)

5. Особые отметки

ПРИЛОЖЕНИЯ:

Результаты обследования:

1. Территории, прилегающей к объекту на ____ л.
 2. Входа (входов) в здание на ____ л.
 3. Путей движения в здании на ____ л.
 4. Зоны целевого назначения объекта на ____ л.
 5. Санитарно-гигиенических помещений на ____ л.
 6. Системы информации (и связи) на объекте на ____ л.
- Результаты фотофиксации на объекте _____ на ____ л.
- Поэтажные планы, паспорт БТИ _____ на ____ л.

Другое (в том числе дополнительная информация о путях движения к объекту)

Утвержденные ГИБДД маршруты школьного автобуса – не имеется

Руководитель

рабочей группы _____

(Должность, Ф.И.О.)

(Подпись)

Члены рабочей группы:

(Должность, Ф.И.О.)

(Подпись)

(Должность, Ф.И.О.)

(Подпись)

В том числе:

представители общественных организаций инвалидов

(Должность, Ф.И.О.)

(Подпись)

(Должность, Ф.И.О.)

(Подпись)

представители организации, расположенной на объекте

(Должность, Ф.И.О.)

(Подпись)

(Должность, Ф.И.О.)

(Подпись)

Управленческое решение согласовано « ____ » _____ 20__ г. (протокол № ____)
Комиссией (название). _____

I Результаты обследования:

1. Территории, прилегающей к зданию (участка)

г. Кемерово, 650014 ул. Антипова, 7 «а» МАДОУ № 8 «Детский сад общеразвивающего вида»

Наименование объекта, адрес

| № п/п | Наименование функционально - планировочного элемента | Наличие элемента | | Выявленные нарушения и замечания | | Работы по адаптации объектов | | |
|-------|--|------------------|------------|----------------------------------|---|----------------------------------|--|------------|
| | | есть/нет | № на плане | № фото | Содержание | Значимо для инвалида (категория) | Содержание | Виды работ |
| 1.1 | Вход (входы) на территорию | есть | | 4,1 | - Отсутствие элементов информации об объекте | Все | Установить элементов информации об объекте | ТР, ТСП |
| 1.2 | Путь (пути) движения на территории | есть | | | - Отсутствие тактильных средств на покрытии пешеходных путей | Все | Установить тактильные средства на покрытии пешеходных путей | ТР, ТРС |
| 1.3 | Лестница (наружная) | есть | | 6,2 8 | - | Все | | |
| 1.4 | Пандус (наружный) | Есть | | 6 | - отсутствие поручней с двух сторон (СП 3.38) | Все | Установка поручней на высоте 0,7 и 0,5м | ТР. |
| 1.5 | Автостоянка и парковка | есть | | 9 | | Все | Организовать на стоянки информационное обозначение | ТРС |
| | ОБЩИЕ требования к зоне | | | | -Отсутствие информационная поддержка на всех путях движения МГН | Все | Обеспечить информационную поддержку на всех путях движения МГН | ТРС |

II Заключение по зоне:

| Наименование структурно-функциональной зоны | Состояние доступности* (к пункту 3.4 Акта обследования ОСИ) | Приложение | | Рекомендации по адаптации (вид работы)** к пункту 4.1 Акта обследования ОСИ |
|---|---|------------|-------------|---|
| | | № на плане | № фото | |
| Территории, прилегающей к зданию (участка) | ДЧ-И (Г,О,У) | | 1,2,4,6,8,9 | Индивидуальное решение с ТРС. Текущей ремонт |

* указывается: **ДП-В** - доступно полностью всем; **ДП-И** (К, О, С, Г, У) – доступно полностью избирательно (указать категории инвалидов); **ДЧ-В** - доступно частично всем; **ДЧ-И** (К, О, С, Г, У) – доступно частично избирательно (указать категории инвалидов); **ДУ** - доступно условно, **ВНД** - недоступно
**указывается один из вариантов: не нуждается; ремонт (текущий, капитальный); индивидуальное решение с ТСП; технические решения невозможны – организация альтернативной формы обслуживания

Комментарий к заключению: **Нуждается в установке тактильных средств на покрытии пешеходных путей, в оборудовании поручней для пандуса и информационного обозначения на автостоянке.**

**I Результаты обследования:
2. Входа (входов) в здание**

г. Кемерово, 650014 ул. Антипова, 7«а» МАДОУ № 8 «Детский сад общеразвивающего вида»

Наименование объекта, адрес

| № п/п | Наименование функционально-планировочного элемента | Наличие элемента | | | Выявленные нарушения и замечания | | Работы по адаптации объектов | |
|-------|--|------------------|------------|--------|---|----------------------------------|--|------------|
| | | есть/нет | № на плане | № фото | Содержание | Значимо для инвалида (категория) | Содержание | Виды работ |
| 2.1 | Лестница (наружная) | есть | | 2 | - Отсутствие дополнительных разделительных поручней | Все | Установка дополнительных разделительных поручней | ТР |
| 2.2 | Пандус (наружный) | нет | | | - Отсутствие | Все | Установка пандуса | ТР ТСР |
| 2.3 | Входная площадка (перед дверью) | есть | | 1 | - | Все | - | |
| 2.4 | Дверь (входная) | есть | | 1 | - | Все | - | |
| 2.5 | Тамбур | есть | | 3 | - | Все | - | |
| | ОБЩИЕ требования к зоне | | | | -Как минимум один вход, должен быть приспособленный для МГН, с поверхности земли. | Все | -Оборудовать один вход приспособленный для МГН, с поверхности земли. | |

II Заключение по зоне:

| Наименование структурно-функциональной зоны | Состояние доступности* (к пункту 3.4 Акта обследования ОСИ) | Приложение | | Рекомендации по адаптации (вид работы)** к пункту 4.1 Акта обследования ОСИ |
|---|--|------------|--------|--|
| | | № на плане | № фото | |
| Входа (входов) в здание | ДУ | | 1,2,3 | Текущий ремонт. Индивидуальное решение с ТСР. |

* указывается: **ДП-В** - доступно полностью всем; **ДП-И** (К, О, С, Г, У) – доступно полностью избирательно (указать категории инвалидов); **ДЧ-В** - доступно частично всем; **ДЧ-И** (К, О, С, Г, У) – доступно частично избирательно (указать категории инвалидов); **ДУ** - доступно условно, **ВНД** - недоступно
**указывается один из вариантов: не нуждается; ремонт (текущий, капитальный); индивидуальное решение с ТСР; технические решения невозможны – организация альтернативной формы обслуживания

Комментарий к заключению: Нуждается в оборудование пандуса и установка разделительных поручней на лестнице (наружной).

I Результаты обследования:
3. Пути (путей) движения внутри здания (в т.ч. путей эвакуации)

г. Кемерово, 650014 ул. Антипова, 7 «а» МАДОУ № 8 «Детский сад общеразвивающего вида»
 Наименование объекта, адрес

| № п/п | Наименование функционально-планировочного элемента | Наличие элемента | | | Выявленные нарушения и замечания | | Работы по адаптации объектов | |
|-------|---|------------------|------------|--------|---|----------------------------------|---|------------|
| | | есть/нет | № на плане | № фото | Содержание | Значимо для инвалида (категория) | Содержание | Виды работ |
| 3.1 | Коридор (вестибюль, зона ожидания, галерея, балкон) | есть | | 11, 10 | | Все | | |
| 3.2 | Лестница (внутри здания) | есть | | 10 | - | С, О, У, Г | - | - |
| 3.3 | Пандус (внутри здания) | нет | | | Отсутствие | Все | Установка | КР |
| 3.4 | Лифт пассажирский (или подъемник) | нет | | | - | | - | |
| 3.5 | Дверь | есть | | 6, 8 | Отсутствуют информирующие обозначения помещений: - рядом с дверью, со стороны дверной ручки; - на высоте от 1,4 до 1,75 м; - дублирование рельефными знаками | Все | Установка информирующие обозначения помещений. | ТСР |
| 3.6 | Пути эвакуации (в т.ч. зоны безопасности) | есть | | 7, 8 | - Согласно проектному решению здания и сооружения с 2 этаж МАДОУ № 8 эвакуация в по открытым металлическим наружным лестницам. | Все | Эвакуационный путь со 2 этажа оборудовать согласно СНиП 21-01, ГОСТ 12.1.004. | КР |
| | ОБЩИЕ требования к зоне | | | | - Предупредительная информация о препятствии (перед дверными проемами и входами на лестницы и | С | Установка и оборудование: - Предупредительной информации о | |

| | | | | | | | |
|--|--|--|--|---|------|---|--|
| | | | | <p>пандусы, перед поворотом коммуникационных путей):</p> <ul style="list-style-type: none"> - на расстоянии 0,6 м до объекта информации; - визуальная (в виде контрастно окрашенной поверхности либо световых маячков); - тактильная (рифленая поверхность) <p>Отсутствие эвакуационного пути со 2 этажа.</p> | Все. | <p>препятствий;</p> <ul style="list-style-type: none"> - Эвакуационного пути со 2 этажа. | |
|--|--|--|--|---|------|---|--|

II Заключение по зоне:

| Наименование структурно-функциональной зоны | Состояние доступности* (к пункту 3.4 Акта обследования ОСИ) | Приложение | | Рекомендации по адаптации (вид работы)** к пункту 4.1 Акта обследования ОСИ |
|---|--|------------|-------------|---|
| | | № на плане | № фото | |
| Пути (путей) движения внутри здания (в т.ч. путей эвакуации) | 1 этаж- ДУ 2 этаж- ВНД | | 6.7,8.10.11 | Капитальный (реконструкция) ремонт |

* указывается: **ДП-В** - доступно полностью всем; **ДП-И** (К, О, С, Г, У) – доступно полностью избирательно (указать категории инвалидов); **ДЧ-В** - доступно частично всем; **ДЧ-И** (К, О, С, Г, У) – доступно частично избирательно (указать категории инвалидов); **ДУ** - доступно условно, **ВНД** - недоступно

**указывается один из вариантов: не нуждается; ремонт (текущий, капитальный); индивидуальное решение с ТСР;– организация альтернативной формы обслуживания

Комментарий к заключению: **Установка и оборудование:**

- **Предупредительной информации о препятствиях;**
- **Эвакуационного пути со 2 этажа** .

I Результаты обследования:
4. Зоны целевого назначения здания (целевого посещения объекта)
Вариант I – зона обслуживания инвалидов

г. Кемерово, 650014 ул. Антипова, 7 «а» МАДОУ № 8 «Детский сад общеразвивающего вида»
 Наименование объекта, адрес

| № п/п | Наименование функционально-планировочного элемента | Наличие элемента | | | Выявленные нарушения и замечания | | Работы по адаптации объектов | |
|-------|--|------------------|------------|--------|--|----------------------------------|--|------------|
| | | есть/нет | № на плане | № фото | Содержание | Значимо для инвалида (категория) | Содержание | Виды работ |
| 4.1 | Кабинетная форма обслуживания | есть | | 14 | - Отсутствие информирующие обозначения помещений | Все | Установить: -информирующие обозначения помещений; | ТРС |
| 4.2 | Зальная форма обслуживания | есть | | 15 | - Отсутствует специальное адаптированное оборудование для инвалидов | Все | Приобретение специального адаптированного оборудование для инвалидов всех категорий. | ТРС |
| 4.3 | Прилавочная форма обслуживания | нет | | | - | - | - | - |
| 4.4 | Форма обслуживания с перемещением по маршруту | нет | | | - | - | - | - |
| 4.5 | Кабина индивидуально обслуживания | нет | | | - | - | - | - |
| | ОБЩИЕ требования к зоне | | | | - Отсутствие информирующего обозначения помещений; - Отсутствие оборудования замкнутых пространств. -Отсутствует специального адаптированного оборудования для инвалидов всех категорий. | Все | Установить: -информирующие обозначения помещений; - оборудования замкнутых пространств. Приобретение специального адаптированное оборудование для инвалидов всех категорий. | ТРС |

II Заключение по зоне:

| Наименование структурно-функциональной зоны | Состояние доступности* (к пункту 3.4 Акта обследования ОСИ) | Приложение | | Рекомендации по адаптации (вид работы)** к пункту 4.1 Акта обследования ОСИ |
|---|--|------------|--------|---|
| | | № на плане | № фото | |
| Зоны целевого назначения здания (целевого посещения объекта) Вариант I – зона обслуживания инвалидов | ДУ | | 14,15 | Индивидуальное решение с ТСР |

* указывается: **ДП-В** - доступно полностью всем; **ДП-И** (К, О, С, Г, У) – доступно полностью избирательно (указать категории инвалидов); **ДЧ-В** - доступно частично всем; **ДЧ-И** (К, О, С, Г, У) – доступно частично избирательно (указать категории инвалидов); **ДУ** - доступно условно, **ВНД** - недоступно
 **указывается один из вариантов: не нуждается; ремонт (текущий, капитальный); индивидуальное решение с ТСР; технические решения невозможны – организация альтернативной формы обслуживания

Комментарий к заключению: **Необходимо оборудование кабинета специалиста в соответствии с требованиями для всех категорий инвалидов; пополнение оборудования для спортивного и музыкального зала. Установка информирующих обозначений помещений и оборудования замкнутых пространств (двусторонней связью диспетчером или дежурным, или кнопкой звонка (в дежурную комнату) и аварийное освещение)**

I Результаты обследования:

4. Зоны целевого назначения здания (целевого посещения объекта) Вариант II – места приложения труда

г. Кемерово, 650014 ул. Антипова, 7 «а» МАДОУ № 8 «Детский сад общеразвивающего вида»
Наименование объекта, адрес

| Наименование функционально-планировочного элемента | Наличие элемента | | | Выявленные нарушения и замечания | | Работы по адаптации объектов | |
|--|------------------|------------|--------|----------------------------------|----------------------------------|------------------------------|------------|
| | есть/нет | № на плане | № фото | Содержание | Значимо для инвалида (категория) | Содержание | Виды работ |
| Место приложения труда | нет | | | - | - | - | - |

II Заключение по зоне:

| Наименование структурно-функциональной зоны | Состояние доступности* (к пункту 3.4 Акта обследования ОСИ) | Приложение | | Рекомендации по адаптации (вид работы)** к пункту 4.1 Акта обследования ОСИ |
|---|--|------------|--------|--|
| | | № на плане | № фото | |
| Зоны целевого назначения здания (целевого посещения объекта) Вариант II – места приложения труда | | | | |

* указывается: **ДП-В** - доступно полностью всем; **ДП-И** (К, О, С, Г, У) – доступно полностью избирательно (указать категории инвалидов); **ДЧ-В** - доступно частично всем; **ДЧ-И** (К, О, С, Г, У) – доступно частично избирательно (указать категории инвалидов); **ДУ** - доступно условно, **ВНД** - недоступно
 **указывается один из вариантов: не нуждается; ремонт (текущий, капитальный); индивидуальное решение с ТСР; технические решения невозможны – организация альтернативной формы обслуживания

Комментарий к заключению: _____

I Результаты обследования:

4. Зоны целевого назначения здания (целевого посещения объекта) Вариант III – жилые помещения

г. Кемерово, 650014 ул. Антипова, 7 «а» МАДОУ № 8 «Детский сад общеразвивающего вида»
Наименование объекта, адрес

| Наименование функционально-планировочного элемента | Наличие элемента | | | Выявленные нарушения и замечания | | Работы по адаптации объектов | |
|--|------------------|------------|--------|----------------------------------|----------------------------------|------------------------------|------------|
| | есть/нет | № на плане | № фото | Содержание | Значимо для инвалида (категория) | Содержание | Виды работ |
| Жилые помещения | нет | | | - | - | - | - |

II Заключение по зоне:

| Наименование структурно-функциональной зоны | Состояние доступности* (к пункту 3.4 Акта обследования ОСИ) | Приложение | | Рекомендации по адаптации (вид работы)** к пункту 4.1 Акта обследования ОСИ |
|---|--|------------|--------|--|
| | | № на плане | № фото | |
| Зоны целевого назначения здания (целевого посещения объекта) Вариант III – жилые помещения | - | | | - |

* указывается: **ДП-В** - доступно полностью всем; **ДП-И** (К, О, С, Г, У) – доступно полностью избирательно (указать категории инвалидов); **ДЧ-В** - доступно частично всем; **ДЧ-И** (К, О, С, Г, У) – доступно частично избирательно (указать категории инвалидов); **ДУ** - доступно условно, **ВНД** - недоступно

**указывается один из вариантов: не нуждается; ремонт (текущий, капитальный); индивидуальное решение с ТСР; технические решения невозможны – организация альтернативной формы обслуживания

Комментарий к

заключению: _____

I Результаты обследования:
5. Санитарно-гигиенических помещений

г. Кемерово, 650014 ул. Антипова, 7 «а» МАДОУ № 8 «Детский сад общеразвивающего

вида»

Наименование объекта, адрес

| № п/п | Наименование функционально-планировочного элемента | Наличие элемента | | | Выявленные нарушения и замечания | | Работы по адаптации объектов | |
|-------|--|------------------|------------|--------|--|----------------------------------|---|---------------|
| | | есть/нет | № на плане | № фото | Содержание | Значимо для инвалида (категория) | Содержание | Виды работ |
| 5.1 | Туалетная комната | есть | | 12 | <p>Отсутствие оборудования замкнутых пространств (в т.ч. кабинки туалета):</p> <ul style="list-style-type: none"> - двусторонней связью с дежурным, - или кнопкой звонка (в дежурную комнату), - аварийное освещение <p>Отсутствие универсальной кабины:</p> <ul style="list-style-type: none"> - размеры в плане: ширина - 1,65, глубина - 1,8, - рядом с унитазом пространство для размещения кресла-коляски, - крючки для одежды, костылей и других принадлежностей | Все | <p>-Установка оборудования замкнутых пространств.</p> <p>-Оборудование универсальной кабины</p> | КР. ТРС |
| 5.2 | Душевая/ ванная комната | нет | | - | - | - | - | |
| 5.3 | Бытовая комната (гардеробная) | нет | | - | - | - | - | |
| | ОБЩИЕ требования к зоне | | | | <p>Установка поручней, штанг, поворотных или откидных сидений:</p> <ul style="list-style-type: none"> - в универсальной | Все | <p>Установка поручней, штанг, поворотных</p> | КР ТРС |

| | | | | | | | |
|--|--|--|--|---|-----|---|--|
| | | | | кабине, - в других санитарно-гигиенических помещениях для всех категорий граждан, в том числе инвалидов Выключатели и розетки в помещениях - на высоте 0,8 м от уровня пола Информирующие обозначения помещений: - рядом с дверью, со стороны дверной ручки; - на высоте от 1,4 до 1,75 м; -дублирование рельефными знаками | Все | или откидных сидений, выключатели и розетки, информирующие обозначения помещений. | |
| | | | | | Все | | |

II Заключение по зоне:

| Наименование структурно-функциональной зоны | Состояние доступности* (к пункту 3.4 Акта обследования ОСИ) | Приложение | | Рекомендации по адаптации (вид работы)** к пункту 4.1 Акта обследования ОСИ |
|---|--|------------|--------|--|
| | | № на плане | № фото | |
| Санитарно-гигиенических помещений | ДЧ-И (Г,У) | | 12 | Индивидуальное решение с ТСП и капитальный ремонт |

* указывается: **ДП-В** - доступно полностью всем; **ДП-И** (К, О, С, Г, У) – доступно полностью избирательно (указать категории инвалидов); **ДЧ-В** - доступно частично всем; **ДЧ-И** (К, О, С, Г, У) – доступно частично избирательно (указать категории инвалидов); **ДУ** - доступно условно, **ВНД** - недоступно
 **указывается один из вариантов: не нуждается; ремонт (текущий, капитальный); индивидуальное решение с ТСП; технические решения невозможны – организация альтернативной формы обслуживания

Комментарий к заключению: **Необходимо установка поручней, штанг, поворотных или откидных сидений (в санитарно-гигиенических помещениях для всех категорий граждан, в том числе инвалидов), выключатели и розетки в помещениях - на высоте 0,8 м от уровня пола, информирующие обозначения помещений (рядом с дверью, со стороны дверной ручки, на высоте от 1,4 до 1,75 м, дублирование рельефными знаками).**

I Результаты обследования:**6. Системы информации на объекте**

г. Кемерово, 650014 ул. Антипова, 7«а» МАДОУ № 8 «Детский сад общеразвивающего вида»

Наименование объекта, адрес

| № п/п | Наименование функционально-планировочного элемента | Наличие элемента | | | Выявленные нарушения и замечания | | Работы по адаптации объектов | |
|-------|--|------------------|------------|--------|---|----------------------------------|---|------------|
| | | есть/нет | № на плане | № фото | Содержание | Значимо для инвалида (категория) | Содержание | Виды работ |
| 6.1 | Визуальные средства | есть | | 13 | -Знаки и символы должны быть идентичными в пределах здания, комплекса сооружений, в одном районе, соответствовать знакам в нормативных документов по стандартизации; Визуальная информация должна располагаться на контрастном фоне с размерами знаков, соответствующими расстоянию рассмотрения, и должна быть увязана с художественным решением интерьера. Отсутствует использование компенсирующих мероприятий при невозможности применить визуальную информацию (из-за особых художественных решений интерьеров: в залах музеев, выставок и т.п.) | Все | Знаки и символы должны быть идентичными в пределах здания, комплекса сооружений, в одном районе, соответствовать знакам в нормативных документов по стандартизации; Установка визуальной информации. Использование компенсирующих мероприятий при невозможности применить визуальную информацию (из-за особых художественных решений интерьеров: в залах музеев, выставок и т.п.) | ТРС |

| | | | | | | | |
|-----|-------------------------|------|----|---|-----|--|--------|
| 6.2 | Акустические средства | есть | 13 | - Отсутствует система средств информации зон и помещений | Все | Установка системы средств информации зон и помещений | |
| 6.3 | Тактильные средства | нет | - | - | - | | |
| | ОБЩИЕ требования к зоне | | | -Отсутствие системы средств информации и сигнализации об опасности должны быть комплексными для инвалидов (тактильными) и соответствовать ГОСТ -- -Знаки и символы должны быть идентичными в пределах здания, комплекса сооружений, в одном районе, соответствовать знакам в нормативных документов по стандартизации; -Система средств информации зон и помещений должна обеспечивать: -непрерывность информации, своевременное ориентирование и однозначное опознание объектов и мест посещения; - предусматривать возможность получения информации об ассортименте предоставляемых услуг, размещении и назначении функциональных элементов, расположении путей эвакуации, предупреждать об опасных в экстремальных ситуациях и т.п; | Все | Установка системы средств информации и сигнализации об опасности должны быть комплексными для инвалидов (тактильными) и соответствовать ГОСТ ---Знаки и символы должны быть идентичными в пределах здания, комплекса сооружений, в одном районе, соответствовать знакам в нормативных документов по стандартизации; -Система средств информации зон и помещений должна обеспечивать: -непрерывность информации, своевременное ориентирование и однозначное опознание объектов и мест посещения; - предусматривать возможность получения информации об ассортименте предоставляемых | ТРС КР |

| | | | | | | | |
|--|--|--|--|--|--|--|--|
| | | | | <p>Визуальная информация должна располагаться на контрастном фоне с размерами знаков, соответствующими расстоянию рассмотрения, и должна быть увязана с художественным решением интерьера.</p> <p>Использование компенсирующих мероприятий при невозможности применить визуальную информацию (из-за особых художественных решений интерьеров: в залах музеев, выставок и т.п.)</p> | | <p>услуг, размещении и назначении функциональных элементов, расположении путей эвакуации, предупреждать об опасности в экстремальных ситуациях и т.п.;</p> <p>Визуальная информация должна располагаться на контрастном фоне с размерами знаков, соответствующим и расстоянию рассмотрения, и должна быть увязана с художественным решением интерьера.</p> <p>Использование компенсирующих мероприятий при невозможности применить визуальную информацию (из-за особых художественных решений интерьеров: в залах музеев, выставок и т.п.)</p> | |
|--|--|--|--|--|--|--|--|

II Заключение по зоне:

| Наименование структурно-функциональной зоны | Состояние доступности* (к пункту 3.4 Акта обследования ОСИ) | Приложение | | Рекомендации по адаптации (вид работы)** к пункту 4.1 Акта обследования ОСИ |
|---|--|------------|--------|---|
| | | № на плане | № фото | |
| | | | | |

| | | | | |
|--------------------------------------|-----|--|----|---|
| Системы информации на объекте | ВНД | | 13 | Индивидуальное решение с ТСП. Капитальный ремонт |
|--------------------------------------|-----|--|----|---|

* указывается: **ДП-В** - доступно полностью всем; **ДП-И** (К, О, С, Г, У) – доступно полностью избирательно (указать категории инвалидов); **ДЧ-В** - доступно частично всем; **ДЧ-И** (К, О, С, Г, У) – доступно частично избирательно (указать категории инвалидов); **ДУ** - доступно условно, **ВНД** - недоступно
**указывается один из вариантов: не нуждается; ремонт (текущий, капитальный); индивидуальное решение с ТСП; технические решения невозможны – организация альтернативной формы обслуживания

Комментарий к заключению: **Система информации на объекте временно недоступна. Необходимо обустройство и установка .**



Φοτο Νο1



Φοτο Νο 2



Фото № 3



Фото № 4



Фото № 5



Фото № 6



Фото № 7



Фото № 8



Фото № 9

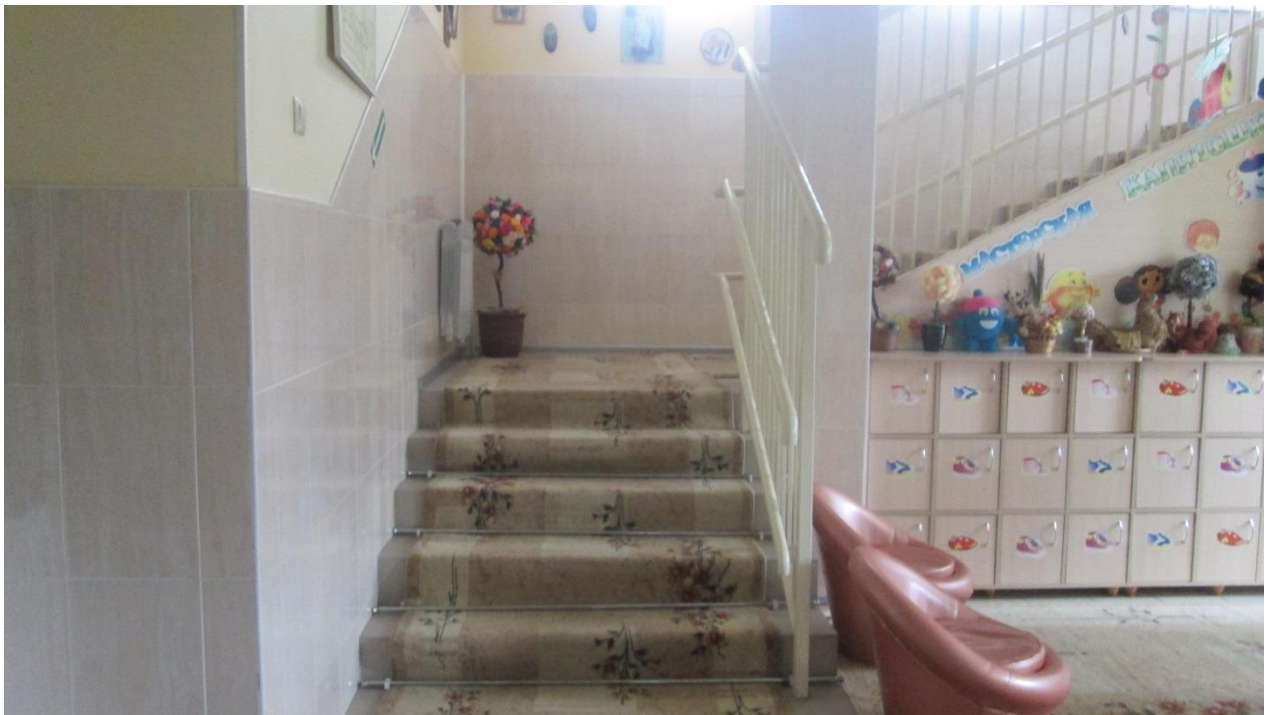


Фото № 10



Фото № 11



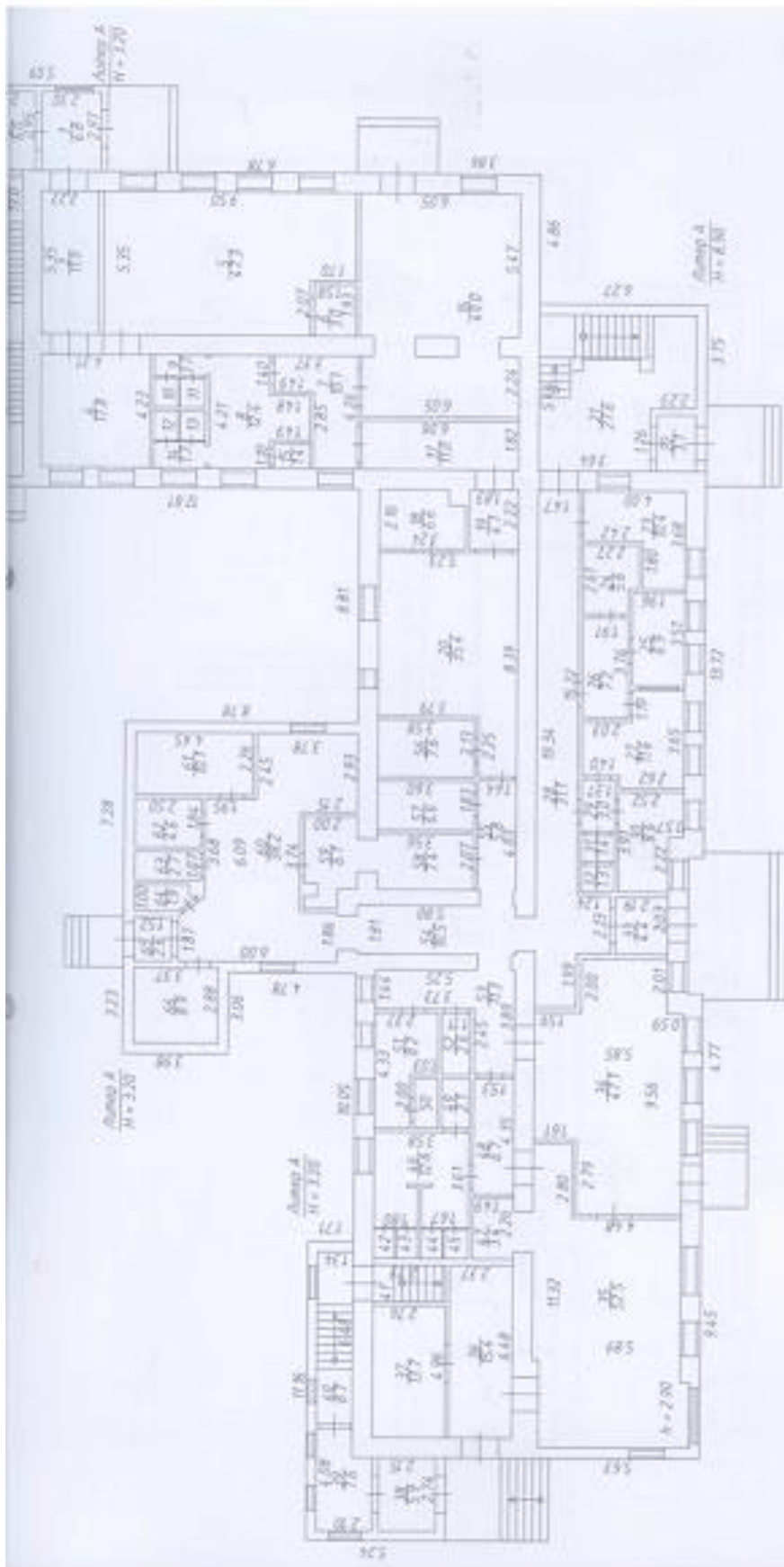
Фото № 12



Фото 14



Фото 15



| | | | |
|--|-------------|------|----------------|
| Кемеровская область ФГУП Ростехинвентаризация - Федеральное БТИР | | | |
| План строения по Кемерово (г.), Ангилова (ул.) N 7а | | | |
| Выполнил | Калесова ИА | | Работан |
| Последел | Швабцова МА | | Размещен |
| 27 | 12 | 2012 | Косилкин 1:200 |

Фото16

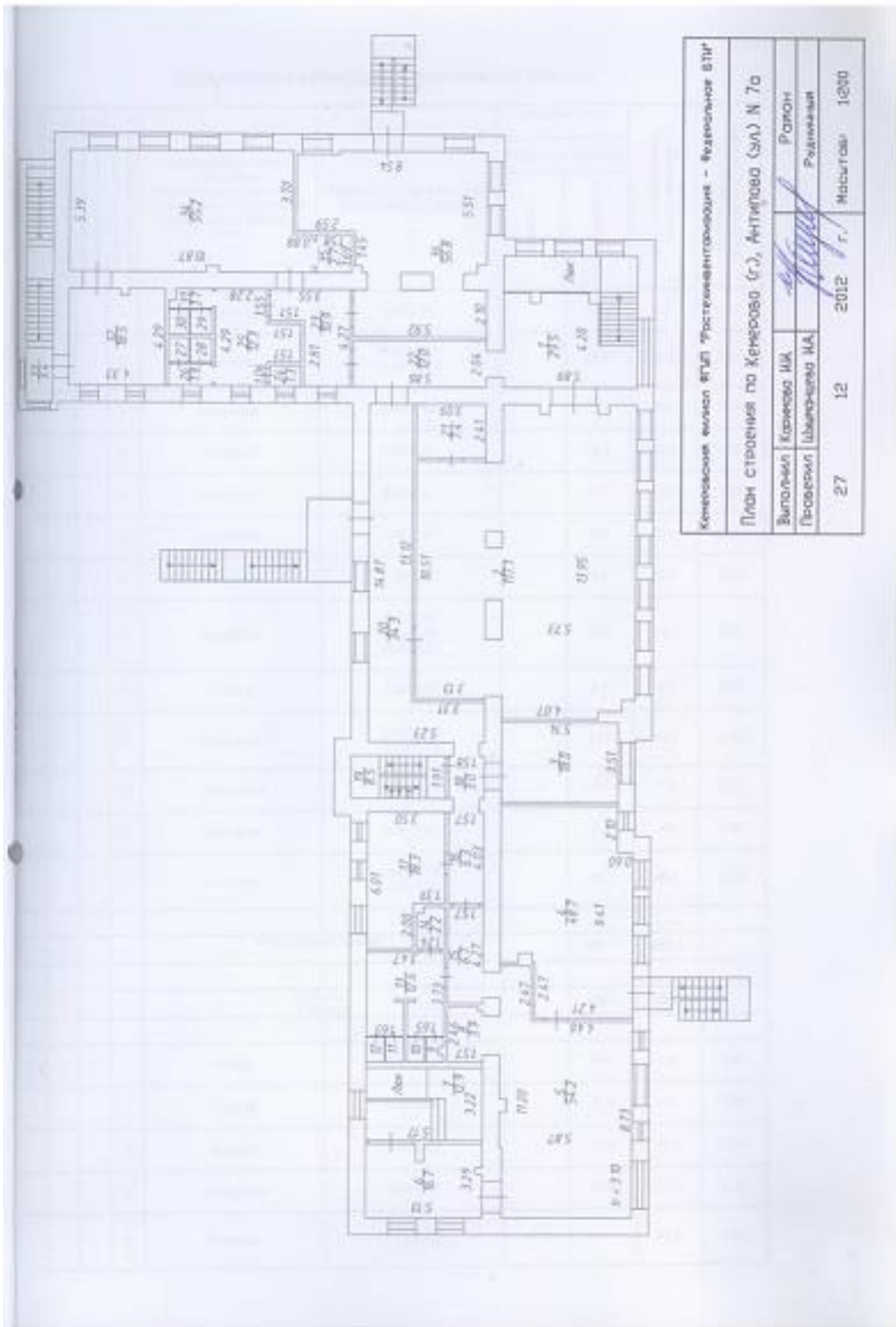


Фото 17

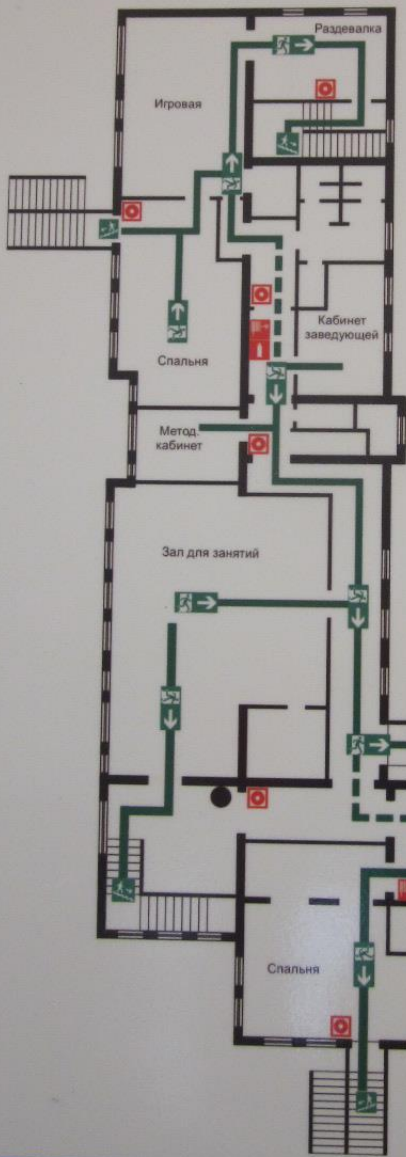
СОГЛАСОВАНО
Начальник ОНД
г. Кемерово
П. Ф. Петров
2012г.

ПЛАН ЭВАКУАЦИИ

УТВЕРЖДАЮ
Заведующая МАДОУ № 8
Заведующая А. М. Герасимова
2012г.

МАДОУ № 8

«Детский сад общеразвивающего вида» ул. Антипова, 7-А Этаж № 2



**Действия при пожаре
Сохранять спокойствие!**

| | | |
|----------|---|--|
| 1 | Сообщить по телефону 01,112 (сот) | <ul style="list-style-type: none"> - адрес объекта - что случилось - имеются ли пострадавшие - свою фамилию, телефон |
| 2 | Эвакуировать людей | <ul style="list-style-type: none"> - ориентироваться по знакам направления движения - взять с собой пострадавших |
| 3 | По возможности принять меры по тушению пожара | <ul style="list-style-type: none"> - использовать средства противопожарной защиты при необходимости - обесточить помещение |

- Вы находитесь здесь!
- Кнопка включения средств и систем пожарной автоматики
- Направление к эвакуационному выходу по лестнице вниз
- Направление движения к эвакуационному выходу
- Путь к основному эвакуационному выходу
- Огнетушитель
- Пожарный кран
- Путь к запасному эвакуационному выходу

ООО «ПожПромБезопасность» г. Кемерово, ул. 50 лет Октября, 11, 209,
тел./факс (3842) 58-06-35, 909-511-86-59

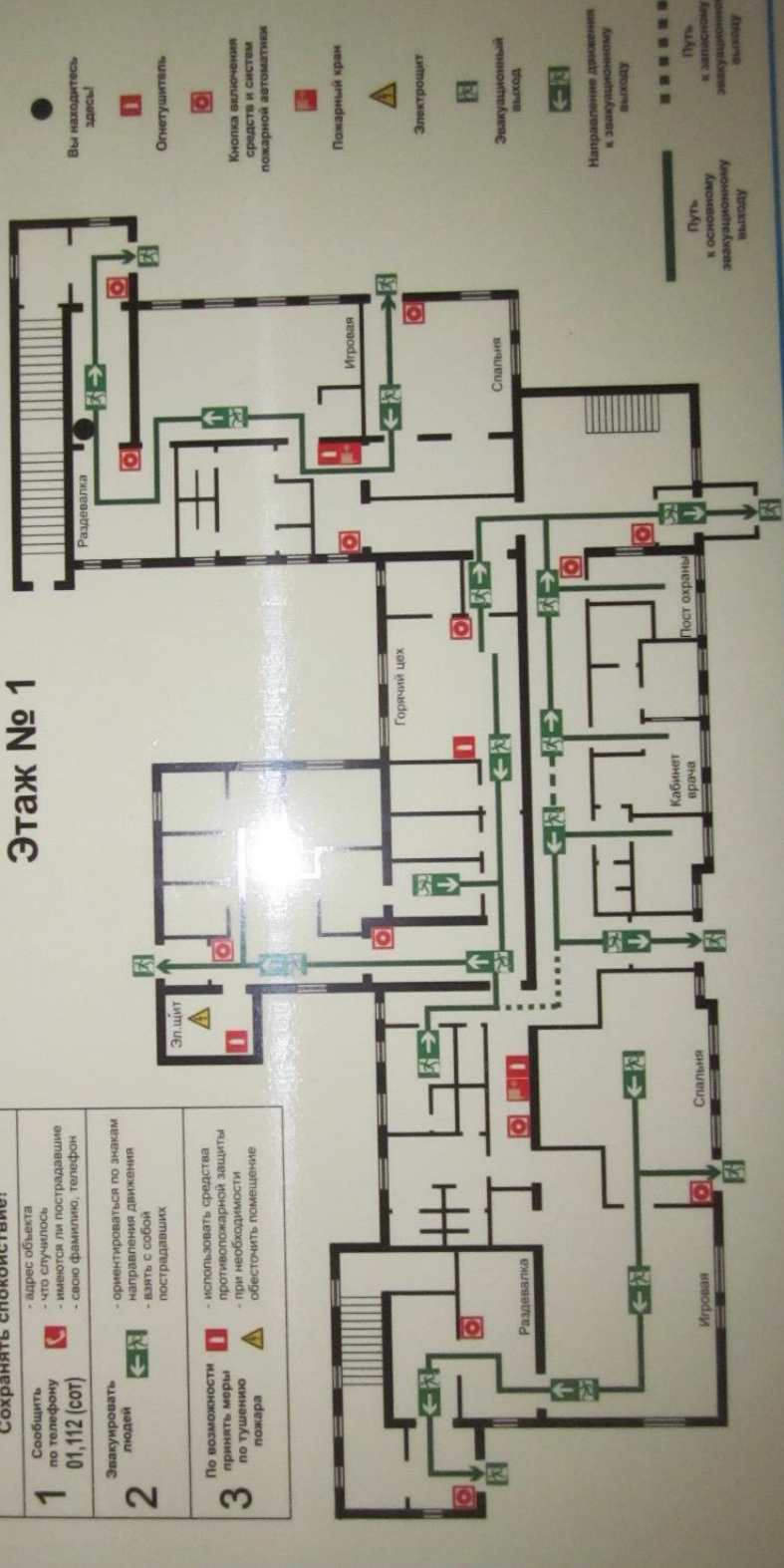
Фото 18

ПЛАН ЭВАКУАЦИИ МАДОУ № 8 «Детский сад общеразвивающего вида» ул. Антипова, 7-А Этаж № 1

УТВЕРЖДАЮ
Заведующая МАДОУ № 8
А. М. Герасимова
2012г.

СОГЛАСОВАНО
Начальник ОНД
г. Кемерово
П. Ф. Петров
2012г.

| Действия при пожаре Сохранять спокойствие! | |
|---|---|
| 1 | Сообщить по телефону 01, 112 (ср) - адрес объекта - что случилось - имеются ли пострадавшие - свое фамилию, телефон |
| 2 | Эвакуировать людей - ориентироваться по знакам направления движения пострадавших - взять с собой пострадавших |
| 3 | По возможности принять меры по тушению пожара - использовать средства противопожарной защиты - при необходимости обесточить помещение |



ООО «ПилПроИнженерность» г. Кемерово, ул. 50 лет Октября, 11, 200.
тел./факс: (3842) 99-09-35, 909-311-66-59

Фото 19